

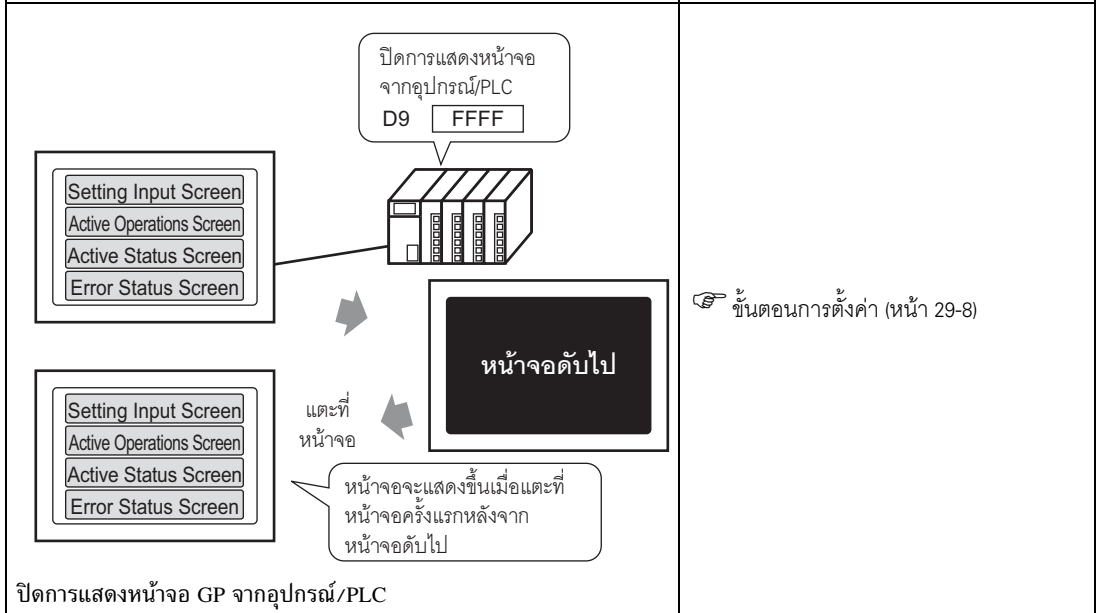
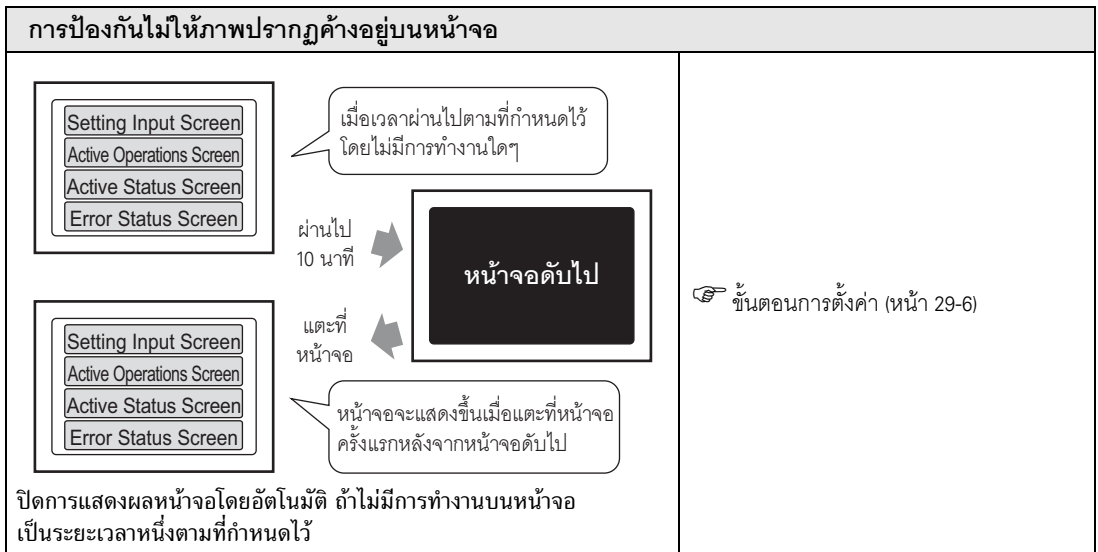
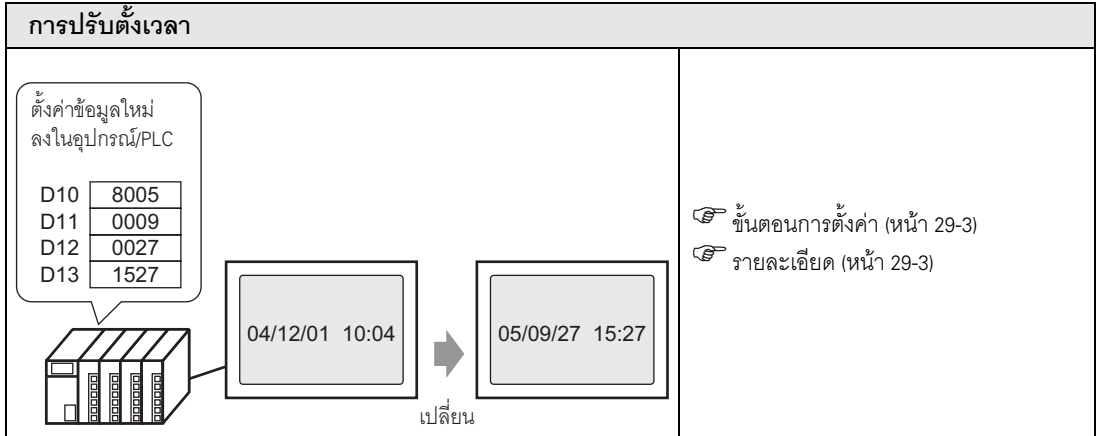
# 29

## การปรับตั้งเวลาและ การพักหน้าจอ

ในบทนี้จะอธิบายเกี่ยวกับคุณสมบัติเบื้องต้นของ “การปรับตั้งเวลาและการพักหน้าจอ” ใน GP-Pro EX และวิธีการเบื้องต้นในการเปลี่ยนข้อมูลเวลาและการปิดการแสดงผลของหน้าจอ โปรดเริ่มต้นด้วยการอ่าน “29.1 เมนูการตั้งค่า” (หน้า 29-2) แล้วจึงไปอ่านหน้าที่เกี่ยวข้อง

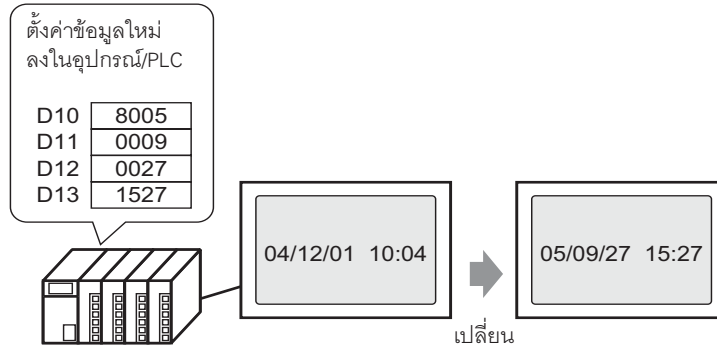
29.1	เมนูการตั้งค่า .....	29-2
29.2	การปรับตั้งเวลา .....	29-3
29.3	การป้องกันไม่ให้ภาพปรากฏค้างอยู่บนหน้าจอ .....	29-6
29.4	ข้อจำกัด .....	29-10

## 29.1 เมนูการตั้งค่า



## 29.2 การปรับตั้งเวลา

### 29.2.1 รายละเอียด



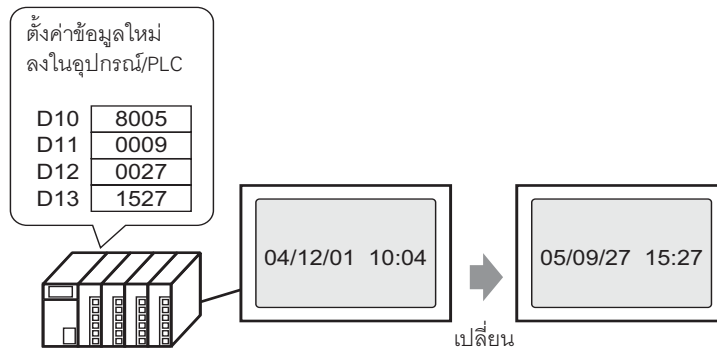
แก้ไขข้อมูลนาฬิกา (BCD) ของ GP ยูนิตหลักจากอุปกรณ์/PLC

### 29.2.2 ขั้นตอนการตั้งค่า

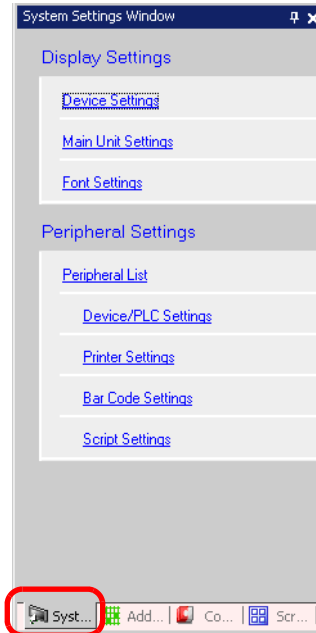
**หมายเหตุ**

- สำหรับรายละเอียดเพิ่มเติม โปรดดูที่คำแนะนำในการตั้งค่า

☞ “6.13.6 คำแนะนำในการตั้งค่า [System Settings Window] ◆ System Area Settings” (หน้า 6-110)



1 เลือกแท็บ [System Settings Window] เพื่อเปิด [System Settings Window]

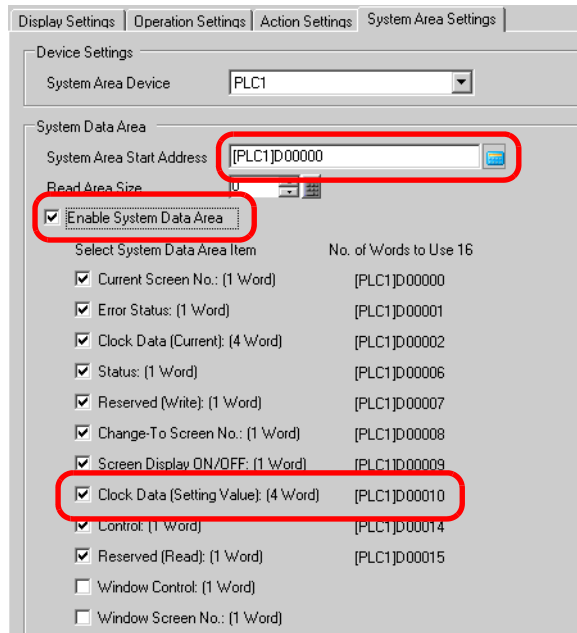


- หมายเหตุ
- ถ้าไม่ปรากฏแท็บ [System Settings Window] ในพื้นที่ทำงาน ให้เลือกเมนู [View (V)] - ตัวเลือก [Work Space (W)] - คำสั่ง [System Settings Window (S)]

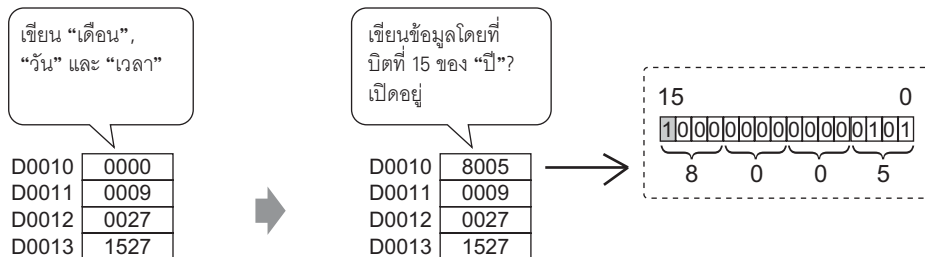
2 เลือก [Main Unit Settings] จาก [Display Settings]



3 เลือกแท็บ [System Area Settings] ตั้งค่า [System Area Start Address] และทำเครื่องหมายที่ช่อง [Enable System Data Area] จากนั้นตรวจสอบให้แน่ใจว่า ได้ทำเครื่องหมายที่ช่อง [Clock Data (Setting Value): (4 Words)] แล้ว



4 เขียนข้อมูลนาฬิกา (เช่น: 27.09.05 15:27) ในตำแหน่งตามที่ปรากฏอยู่ใน “Clock Data (Setting Value): (4 Word)” (เช่น: D0010-D0013) ในรูปแบบ BCD ข้อมูลนาฬิกาจะถูกเขียนใหม่เมื่อแฟล็กการเขียนข้อมูลใหม่ (เช่น บิตที่ 15 ของ D0010) เปลี่ยนสถานะ (จากปิดเป็นเปิด หรือจากเปิดเป็นปิด) ขั้นตอนการเขียนข้อมูล มีดังนี้



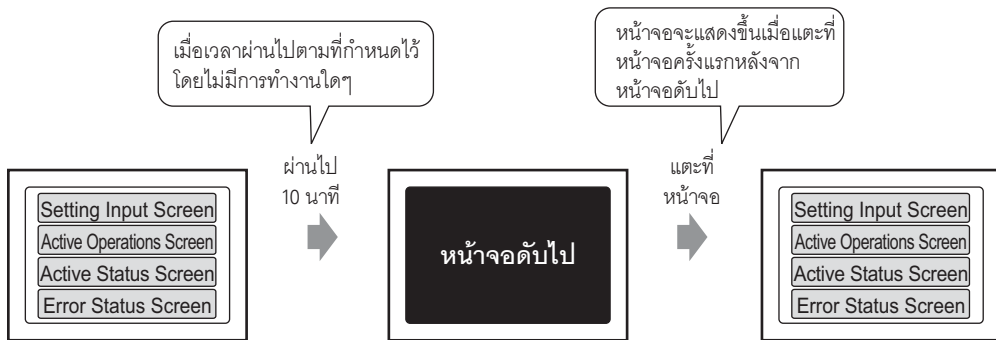
**หมายเหตุ**

- เมื่อบิตที่ 15 เปิด เขียนข้อมูลเพื่อปิดบิตที่ 15 เวลาจะได้รับการอัปเดต
- คุณไม่สามารถเปลี่ยนข้อมูล “วินาที” ได้ เนื่องจากเมื่อเขียนข้อมูลนาฬิกาใหม่ วินาทีจะถูกตั้งค่าใหม่เป็น “0”

## 29.3 การป้องกันไม่ให้ภาพปรากฏค้างอยู่บนหน้าจอ

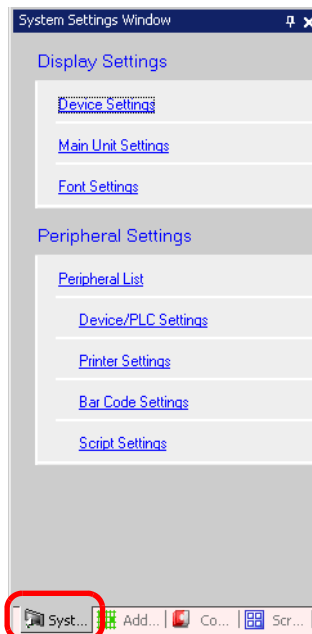
### 29.3.1 ขั้นตอนการตั้งค่าเพื่อปิดการแสดงผลหน้าจอหลังจากผ่านไปช่วงเวลาหนึ่งตามที่กำหนดไว้

- หมายเหตุ**
- สำหรับรายละเอียดเพิ่มเติม โปรดดูที่คำแนะนำในการตั้งค่า  
☞ “6.13.6 คำแนะนำในการตั้งค่า [System Settings Window] ♦ Display Settings” (หน้า 6-90)



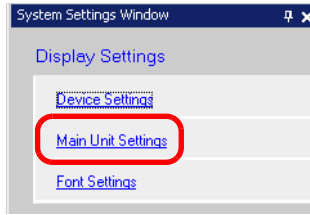
ปิดการแสดงผลหน้าจอโดยอัตโนมัติ ถ้าไม่มีการทำงานบนหน้าจอเป็นระยะเวลาหนึ่งตามที่กำหนดไว้

- 1 เลือกแท็บ [System Settings Window] เพื่อเปิด [System Settings Window]

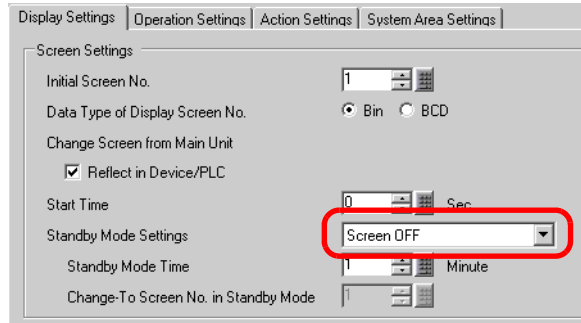


- หมายเหตุ**
- ถ้าไม่ปรากฏแท็บ [System Settings Window] ในพื้นที่ทำงาน ให้เลือกเมนู [View (V)] - ตัวเลือก [Work Space (W)] - คำสั่ง [System Settings Window (S)]

2 เลือก [Main Unit Settings] จาก [Display Settings]



3 ที่แท็บ [Display Settings] ให้ตั้งค่า [Standby Mode Settings] (เช่น Screen OFF) ใน [Screen Settings]



4 ตั้งค่าเวลา (เช่น 10) ใน [Standby Mode Time]



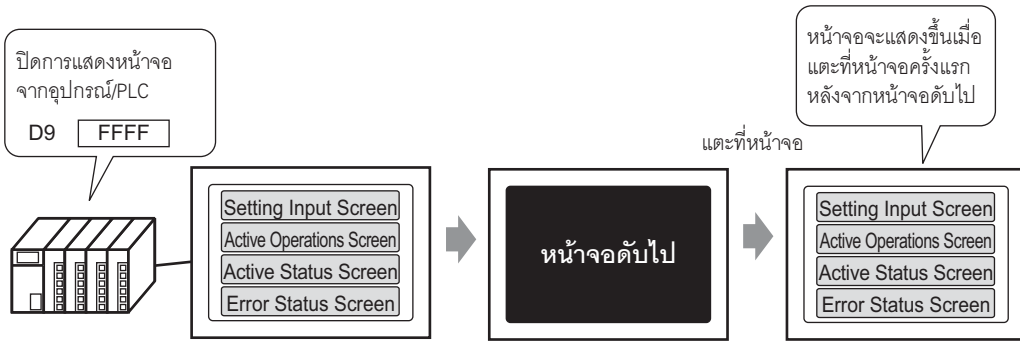
หมายเหตุ

- ถ้าไม่มีการทำงานบนหน้าจอหรือไม่มีการแจ้งเตือน (แบนเนอร์) ครบระยะเวลาที่กำหนดไว้ใน [Standby Mode Time] หน้าจอจะปิดลง เมื่อหน้าจอแสดงขึ้นอีกครั้ง แล้วปิดการแสดงผลไปให้แต่ที่หน้าจอหนึ่งครั้งเพื่อเปิดการแสดงผล

### 29.3.2 ขั้นตอนการตั้งค่าเพื่อปิดการแสดงผลหน้าจอจากอุปกรณ์/PLC

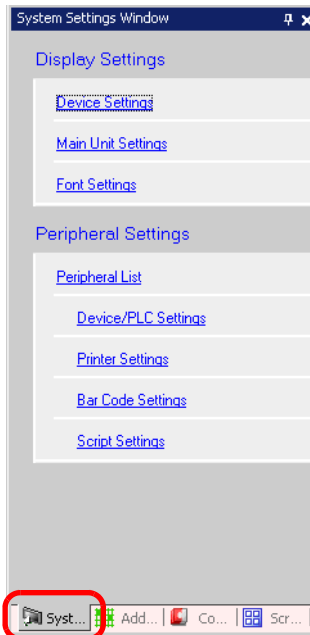
หมายเหตุ

- สำหรับรายละเอียดเพิ่มเติม โปรดดูที่คำแนะนำในการตั้งค่า  
☞ “6.13.6 คำแนะนำในการตั้งค่า [System Settings Window] ♦ System Area Settings” (หน้า 6-110)



ปิดการแสดงผลหน้าจอ GP จากอุปกรณ์/PLC

- 1 เลือกแท็บ [System Settings Window] เพื่อเปิด [System Settings Window]



หมายเหตุ

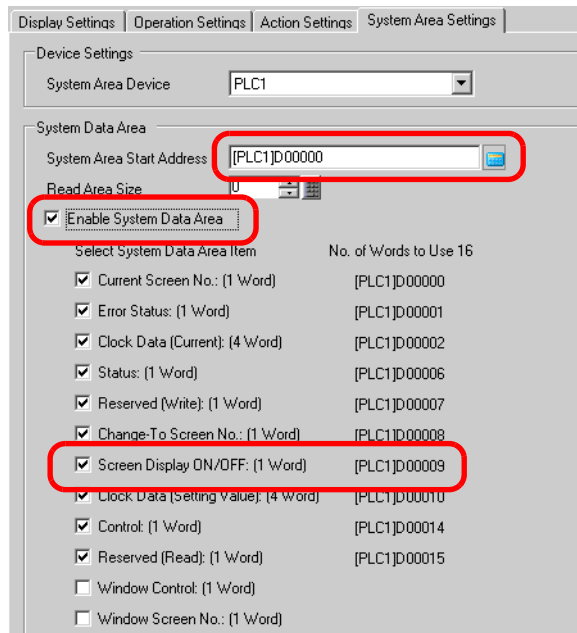
- ถ้าไม่ปรากฏแท็บ [System Settings Window] ในพื้นที่ทำงาน ให้เลือกเมนู [View (V)] - ตัวเลือก [Work Space (W)] - คำสั่ง [System Settings Window (S)]



## 2 เลือก [Main Unit Settings] จาก [Display Settings]



## 3 เลือกแท็บ [System Area Settings] ตั้งค่า [System Area Start Address] และทำเครื่องหมายที่ช่อง [Enable System Data Area] จากนั้นตรวจสอบให้แน่ใจว่าได้ทำเครื่องหมายที่ช่อง [Screen Display ON/OFF: (1 Word)] แล้ว



## 4 เขียน “FFFFh” ในตำแหน่งตามที่ปรากฏอยู่ใน [Screen Display ON/OFF: (1 Word)] (เช่น: D0009) เครื่อง GP จะปิดการแสดงหน้าจอลง

- 
- |          |  |
|----------|--|
| หมายเหตุ | <ul style="list-style-type: none"><li>• หากต้องการแสดงหน้าจอที่ปิดไป ให้แตะที่หน้าจอหนึ่งครั้ง</li></ul> |
|----------|--|
-

## 29.4 ข้อจำกัด

### 29.4.1 ข้อจำกัดของการปรับตั้งนาฬิกา

- ข้อมูลนาฬิกาจะถูกเขียนใหม่ ถ้าแฟลกการเขียนข้อมูลใหม่เปลี่ยนสถานะ (จากปิดไปเปิด หรือจากเปิดไปปิด) คุณไม่สามารถเปลี่ยนข้อมูล “วินาที” ได้ เนื่องจากเมื่อเขียนข้อมูลนาฬิกาใหม่ วินาทีจะถูกตั้งค่าใหม่เป็น “0” (เช่น) 16.10.05 21:57  
ข้อมูลปัจจุบันในตำแหน่ง [Clock Data (Setting Value)] คือ 0000  
เขียน “เดือน” “วัน” และ “เวลา” ลงในตำแหน่งต่อไปนี้
  - เขียน 0010 ใน [Clock Data (Setting Value)] + 1
  - เขียน 0016 ใน [Clock Data (Setting Value)] + 2
  - เขียน 2157 ใน [Clock Data (Setting Value)] + 3
 ในตำแหน่ง [Clock Data (Setting Value)] ให้เปิดบิตที่ 15 ของ “ปี” (ข้อมูล 8005) ข้อมูลนาฬิกา จะถูกเขียนใหม่
- ค่า [Data Type] ของข้อมูลนาฬิกาถูกกำหนดเป็นรูปแบบ BCD
- เมื่อตั้งค่าข้อมูลนาฬิกาโดยใช้วิธีเชื่อมต่อผ่านหน่วยความจำ ให้ใช้ตำแหน่ง 5 ตำแหน่งตั้งแต่ 0004 ถึง 0008 เพื่อจัดเก็บข้อมูลโดยตรง (ปี, เดือน, วัน, ชั่วโมง และนาที) ตามลำดับ

### 29.4.2 ข้อจำกัดของการปิดหน้าจอ

- ในการตั้งค่า [Standby Mode Time] หากข้อมูลตำแหน่ง [Screen Display ON/OFF: (1 Word)] เป็น “0000h” และไม่มีการทำงานต่อไปนี้จะเกิดขึ้นในระยะเวลาที่ตั้งค่าไว้ การแสดงผลบนหน้าจอจะหายไป
  - การเปลี่ยนหน้าจอด้วยการแตะที่หน้าจอหรือเปลี่ยนจากอุปกรณ์/PLC
  - การสั่งงานหน้าจอด้วยการแตะที่หน้าจอ
  - การแสดงความเข้มจอ (แบนเนอร์)
  - การแสดงความแสดงข้อผิดพลาด
- ตั้งเวลาของโหมดสแตนด์บายได้ในช่วงตั้งแต่ “1 ถึง 255”
- เมื่อแตะหน้าจอครั้งแรกหลังจากการแสดงผลหน้าจอปิดลง จะทำให้การแสดงผลหน้าจอเปิดขึ้นอีกครั้ง
- เมื่อปิดการแสดงผลหน้าจอจากอุปกรณ์ (PLC) การแสดงผลหน้าจอจะหายไป หากจัดเก็บค่า “FFFFh” ไว้ในตำแหน่ง [Screen Display ON/OFF: (1 Word)] หน้าจอจะแสดงขึ้นเมื่อค่าเป็น “0h” ค่าอื่นที่ไม่ใช่ “FFFFh” และ “0h” จะถูกลำรองไว้